

# 順番表示型 LED表示器 TypeA4

個人情報保護法対策に

患者様への  
サービス向上に



コストパフォーマンスに大変優れた順番表示型LED表示器「TypeA4」。

診察等の順番表示をお知らせするのに大変便利なLED表示器です。

有線リモコンにより順番番号とチャンネル(文字列)を簡単に切り替えることができます。

番号が切り替わる時には、同時に光とチャイムでお知らせします。

表示する文字列はパソコンで事前に入力でき、提供したい情報を都度切り替えることができます。

順番表示だけではなく、文字情報も流せます。

赤・緑・橙の3色を同時に表示でき、漢字・ひらがな・カタカナ・アルファベット・数字・記号が表示できます。

個人情報保護法の対策に、忙しい業務のサポートに、患者様へのサービスの向上にお役立て下さい。

## ■チャンネル総数16の表示例

チャンネル1



1番の方は診察室にお入り下さい。

チャンネル2



只今8番の方までお呼びしています。

チャンネル3



只今混み合っています10分程お待ち下さい。

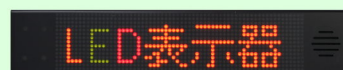


チャンネルE



風邪が流行っております。手洗いやうがいを励行しましょう。

チャンネルF



※[チャンネルF]は選択チャンネルを連続表示できます。

1番の方は診察室にお入り下さい



ピンポン

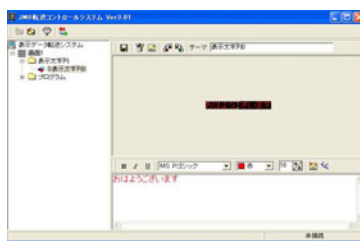
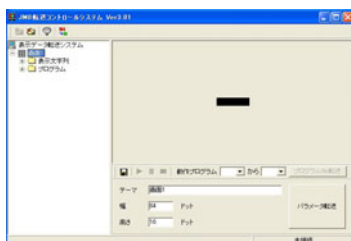
## 順番表示型 LED表示器 TypeA4 製品仕様

品名	LED表示器 TypeA4
表示色	赤・緑・橙
LED数(個)	縦16×横64
外形寸法(mm)	縦70×横350×奥行37(本体寸法)
表示寸法(mm)	縦65×横254
文字の大きさ(mm)	縦65×横60(全角1文字)
表示	漢字、ひらがな、カタカナ、アルファベット、数字、記号
チャンネル	16チャンネル
入力文字数	1チャンネル約70文字
動作	移動・展開19種類
入力	パソコン入力方式
付属品	有線リモコン、リモコンケーブル(5m)、取付金具、ベースプレート ネジ4本、設定ソフトCD-R、USBケーブル、ACアダプター
リモコン	寸法: H155×W83×D53 重量: 約165g
電源	AC100V DC5V 6.5A(ACアダプター使用)
消費電力	5V 6.4A
設定ソフト動作環境	OS: WindowsXP 日本語版 CPU: PentiumⅢ-500MHz以上 メモリ: 128MB以上を推奨 HDD空き容量: 100MB以上を推奨
オプション	壁掛取付金具、壁掛プレート リモコンケーブル延長(20mまで)
その他	この製品は縦置きではご使用できません
希望小売価格	¥228,000-(税別)

※製品の仕様は予告なく変更することがあります

### ■設定ソフト(付属)

メッセージ入力画面



販売店

**i-tex 株式会社 アイテックス**  
 〒198-0052 東京都青梅市長湊 4-393-6  
 TEL: 0428-21-0311(代) FAX: 0428-21-0313  
 E-mail: info@i-tex.co.jp URL: http://www.i-tex.co.jp

取扱店